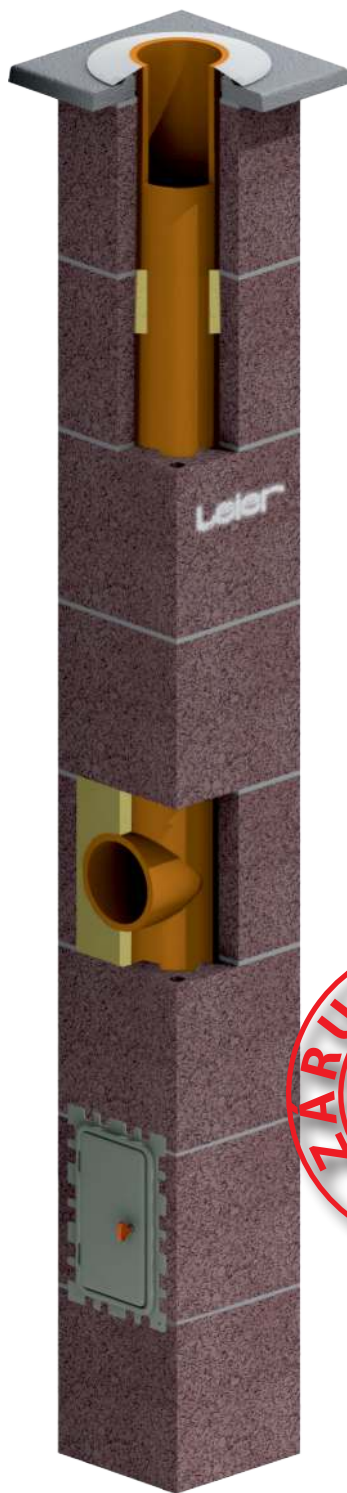


SÍDLO SPOLEČNOSTI

33-150 Wola Rzędzińska 155A
tel. 14 631-37-00
fax: 14 631-36-00
www.leier.eu

VÝROBNÍ ZÁVODY

- 33-150 Wola Rzędzińska 155A
tel. 14 631-37-00
fax: 14 631-36-00
e-mail: tarnow@leier.pl
- 23-414 Majdan Stary
Cegielnia Markowicze 5
tel. 84 685-19-60
fax: 84 685-19-70
e-mail: markowicze@leier.pl
- 44-156 Sierakowice
ul. Kozielska 1
tel. 32 401-29-00
fax: 32 401-29-38
e-mail: sierakowice@leier.pl
- 82-200 Malbork
al. Wojska Polskiego 92
tel. 55 272-32-12
fax: 55 272-50-01
e-mail: malbork@leier.pl



Komínový systém LEIER BASIC

Návod k instalaci

Leier



Komíny



CZ

INSTALACE KOMÍNOVÉHO SYSTÉMU LEIER BASIC

OBECNÉ POKYNY

1.

BASIC

Komínový systém LEIER BASIC by měl být instalován v souladu s tímto návodem, předmětnými normami, platnými v tomto ohledu pravidly BOZP a předpisy stavebního práva, jakož i principy stavebního umění.

- Před zahájením instalace určete výšku napojení spalínovodu topného spotřebiče k přípojovací rouři.
- Možnost a nutnost instalace dodatečných (horních) revizních dvířek je třeba pokaždé dohodnout s mistrem kominíkem.
- Výška komínu nad povrchem střešní plochy může být maximálně 1,5 m. Při větších výškách (maximálně do 3,0 m) komín je nutné dodatečně vyztužit nainstalováním armovacích tyčí v otvorech tvárnice pláště na cementovou maltu. Tyče musí být ukotveny na délku min. 1,0 m pod střešní plochou a vést k zakončení komínu.
- Připojení topného spotřebiče (kamna, krb nebo jiný) lze provést po získání trvalého připojení šamotových vložek (minimálně po 24 hodinách od zabudování, při teplotě okolí 20° C).
- Ocelovou trubku komínové šachty zapuštěna do přípojovací roury pece pomocí těsnící šňůry, přičemž mezi vnějším povrchem ocelové trubky a vnitřním povrchem šamotové vložky musí být zachována vzdálenost 7 až 10 mm.**
- Spuštění a provoz komínu lze zahájit nejdříve 14 dní po dokončení instalace.

- Komín LEIER BASIC slouží k odvodu horkých a suchých spalin. Nepoužívat u kotlů na jemné uhlí a topných spotřebičů produkujících spalinu vlhké.**
- Před zahájením provozu musí být komín převzat kominíkem, z čehož bude podepsán protokol o povolení užívání komínu. Převzetí komínu oprávněnou osobou - mistrem kominíkem je jednou z podmínek pro získání záruky.**
- Jakákoli odpovědnost Výrobce související s provozem komínu bez převzetí kominíkem, a následně bez aktualizace kominické prohlídky je vyloučena.**

DOPORUČENÍ

2.

BASIC

- Komínové tvárnice pláště je třeba pokládat na cementovou nebo vápenocementovou maltu značky M5. Jmenovitá Tloušťka spár je 1 cm.
- Během zdění věnujte zvláštní pozornost tomu, aby se malta nedostala dovnitř tvárnice. Je nepřipustné vytvářet jakékoliv trvalé spoje mezi tvárnici pláště, minerální vlnou a šamotovými vložkami.
- Ke spojování šamotových vložek používejte pouze dodaný v sadě kyselinovzdorný tmel.
- Tmel připravte do čisté nádoby, pečlivě odměřte (objemově) - 7 částí práškového tmele a 1 část vody. Míchejte, dokud nezískáte jednotnou plastickou konzistenci a počkejte 3 až 5 minut. Doba použití takto připraveného tmele - 1 hodina. Tmel se doporučuje připravovat postupně, jak práce postupují.

POZOR: Nepoužívejte ani neskladujte tmel při teplotě pod +5°C.

- Šamotové vložky spojte kyselinovzdorným tmelem tak, aby vnější drážka směřovala nahoru. Uzávěry vložek by měly být před aplikací tmele očištěny a navlhčeny vodou pomocí houby. Tmel nanášíte pomocí špachtle na uzávěr, potom vložte další trubku. Po provedení spojení s připojenými prvky nehýbejte. Odstraňte přebytečný tmel z obou stran, spoj otřete vlhkou houbou. Na spojích trubek nesmí

docházet k vytékání vytvrzeného kyselinovzdorného tmele. Trvalý spoj se získá při teplotě 20° C po 24 hodinách.

- Během instalace by měla být horní část komínu zajištěna před nepříznivými povětrnostními vlivy.

INSTALACE KOMÍNOVÉHO SYSTÉMU

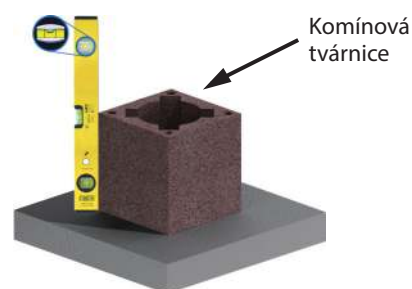
(od základu k potrubí odvodu spalin)

BASIC

3.

KOMÍNOVÁ PATA

Stavba komínu by měla být zahájena na předem zhotoveném (podle projektu) základu, a to položením vodorovné izolace proti vlhkosti (např. 2x térový papír). Tvárnici vyplňte do poloviny hustou maltou. Maltu zhutněte. Po vytvrdnutí betonu v první tvárnici centrálně osadte na maltu revizní trubku, důkladně ji vyrovnejte tak horizontálně, jak vertikálně. Dbejte zvýšené pečlivosti při umísťování revizní trubky vzhledem k stěnám tvárnice tak, aby následně revizní dvířka dobře seděla.

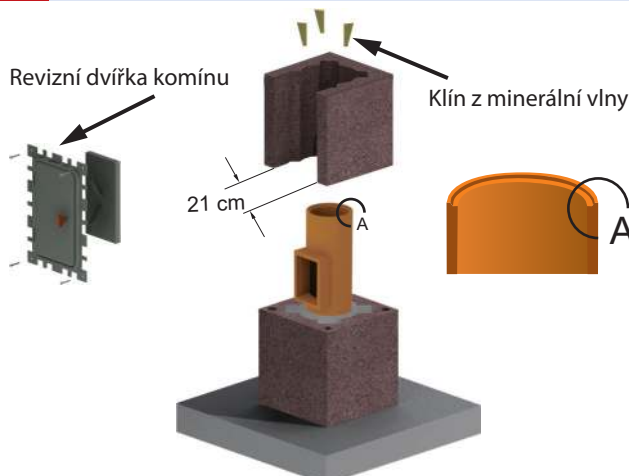


REVIZE KOMÍNU

V další tvárnici vyřízněte centrálně (pomocí brusky s kotočem na beton) šterbinu o šířce 21 cm po celé výšce tvárnice. Tvárnici osadte a důkladně vyrovnejte. Poté konstrukci vystužte klíny z minerální vlny namontováním mezi tvárnici a šamotovou vložku.

POZOR: Před namontováním klínů je seřízněte na rozměr. Přibližná tloušťka šterbiny, která má být klínována v mm: (+)

Následně osadte další tvárnici na cementovou maltu, potom šamotovou vložku na kyselinovzdorný tmel, pak konstrukci vystužte namontováním seříznutých klínů z minerální vlny. Poté pokládejte další tvárnici a trubky a upravte výšku instalace spalinového T-kusu podle typu ohniště.



(+) průměr spalinovodu [mm]	140	160	180	200	220	250	300
Přibližná tloušťka štěrbiny k zaklínování [mm]	40	30	45	35	65	45	50

INSTALACE KOMÍNOVÉHO SYSTÉMU

(připojovací roura pece a dřík komínu)

BASIC

PŘIPOJENÍ PECE

Před další montáží určete výšku nainstalování spalinového T-kusu. Po stanovení výšky spojení pokračujte v pokládání dalších tvárnic na maltu a šamotových vložek na kyselinovzdorný tmel, přičemž celou konstrukci vystužte seříznutými klíny z minerální vlny.

Výšku umístění osy připojovací roury můžeme nastavit na 181, 214, 247 cm atd.. Každých 33 cm.

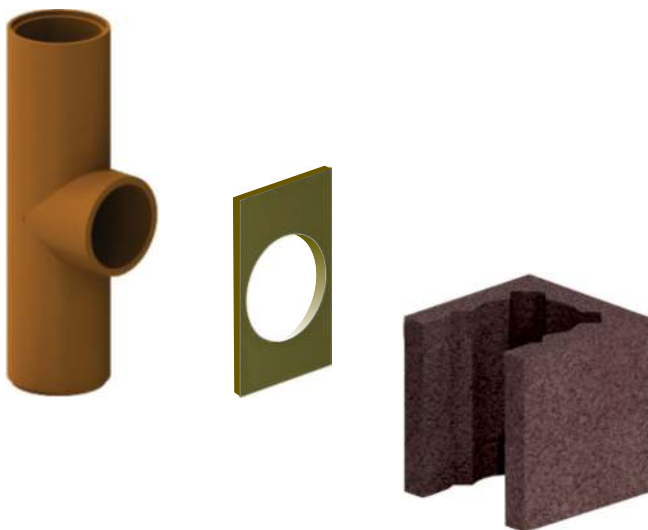
POZOR: Trubky se nesmí řezat z důvodu úzavěru připojení.

Otvor v tvárniciích pláště by pak měl být umístěn individuálně ve výšce 16,5 cm nahoru a dolů od osy připojovací roury.

4.

Šířka štěrbin v komínové tvárnici	
tvárnice	B ₂ [cm]
K35	22
K40	27
K48	33
K57	39

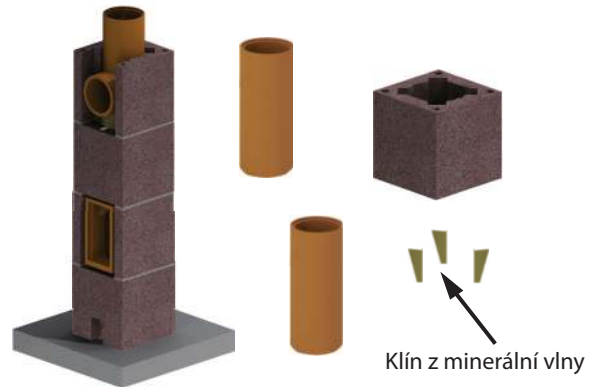
V stanovené výšce vyřízněte uprostřed tvárnice štěrbinu o šířce B₂ po celé její výšce. Po osazení trubky nezapomeňte vyhladit vnitřní stranu spáry vlhkou houbou.



5.

DŘÍK KOMÍNU

Pokračujte s instalací zbývajících tvárnic, klínů z vlny a rovných trubek, přičemž pamatujte na pořadí. Položte tvárnici na maltu, očistěte a navlhčete houbou povrch spojovaných trubek, naneste tmel na uzávěr trubky. Potom ji osadte a konstrukci vystužte seříznutými klíny z minerální vlny.

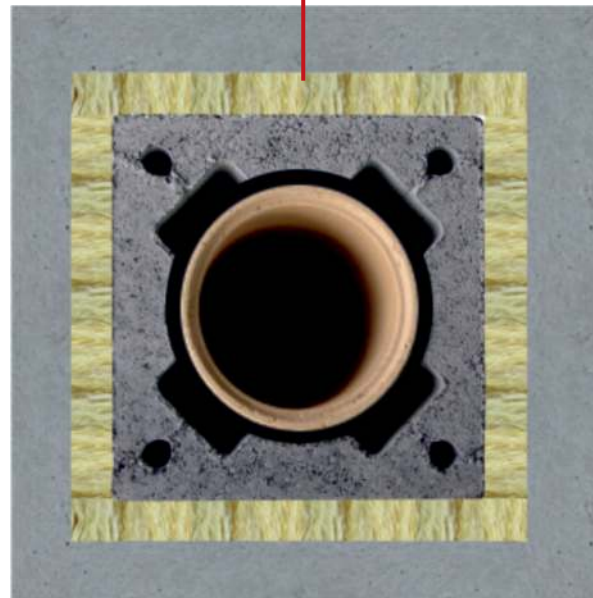
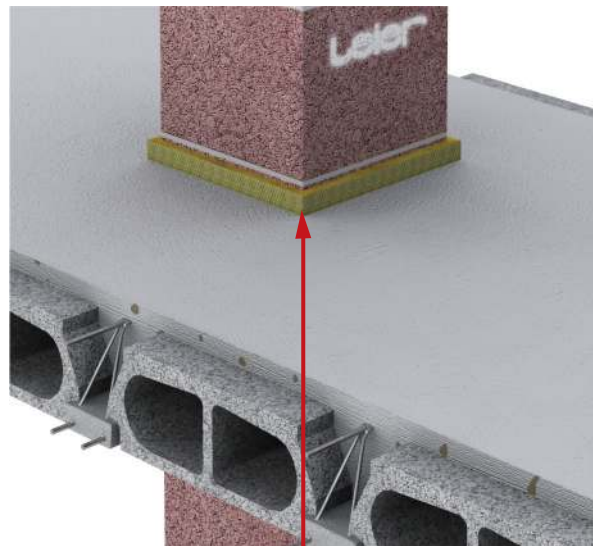


6.

PRŮCHOD STROPEM

Otvor ve stropě pro zajištění dilatace komínu musí být větší než vnější rozměry tvárnice pláště o cca 2-3 cm. U dřevěných konstrukčních prvků jako jsou trámy, krokve apod. zachovejte dilataci min. 5 cm provedením příslušných „výmen“. Dilatační spáry vyplňte minerální vlnou.

POZOR: Nepoužívejte polystyren ani žádnou jinou hořlavou látku.



INSTALACE KOMÍNOVÉHO SYSTÉMU

(zakončení komínu)

BASIC

ZAKONČENÍ KOMÍNU

Při dokončení komínu z vnější strany cihlou, obezdívku proveďte počínaje stropem posledního podlaží nebo na prefabrikované železobetonové nosnou desku (možnost zakoupit u firmy Leier nosnou desku pod cihlu tl. 6,5 cm) uloženou pod střešní plochou na tvárnici pláště. Utěsněte průchod střešou minerální vlnou a proveďte potřebné oplechování.

POZNÁMKA: V tvárnících pláště s ventilačním kanálem, před provedením krycí desky vyřízněte v poslední tvárnici na obou stranách výfukové otvory v ventilačním kanálu o výšce minimálně 15 cm.

7.

Konstrukce komínové hlavy s prefabrikovanou betonovou krycí deskou.

Stavba komínu by měla být dokončena tak, aby poslední šamotová vložka (nastavená "na sucho", bez spojování tmelem) vyčnívala nad tvárnici pláště.

Prefabrikovanou betonovou krycí desku položte na maltu používanou pro zdění tvárníc. Nastavenou „na sucho“ trubku vyjměte z komínu.

Na trubce změřte a označte vzdálenost cca 1 cm od horní hrany komínové krycí desky (odpovídá výšce krytu zakončení komínu).

Seřízněte trubku na vyznačeném místě, očistěte a navlhčete houbou uzávěry spojovaných prvků a na spodní okraj seříznuté trubky naneste montážní tmel. Příříznutou trubku nainstalujte.



Kryt zakončení komínu zatlačte do horního okraje seříznuté trubky. Mezeru mezi krytem zakončení komínu a šamotovou trubkou vyplňte těsnící hmotou.



ZAKONČENÍ KOMÍNU

S KOMÍNOVOU KRYCÍ DESKOU VYLITOU NA MÍSTĚ

Po uložení poslední tvárnice pláště na ni položte plechový vyrovnávací prstenec krycí desky, poté zhotovte vnější bednění tak, aby krycí deska měla okapničku. Připravené bednění krycí desky vyplňte na tl. 5-7 cm měřeno ve středu desky. Poslední šamotovou vložku a kryt komínového zakončení nainstalujte stejným způsobem jako v případě instalace prefabrikované krycí desky.

INSTALACE KOMÍNOVÉHO SYSTÉMU

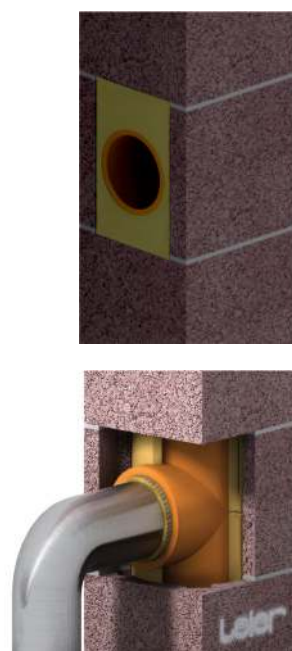
(dokončovací práce)

BASIC

1. Montáž revizních dvířek do tvárnice pomocí hmoždinek.

2. Montáž čelní desky z tvrdé minerální vlny (seříznout na otvor v tvárnici a průměr připojovací roury, dle zářezů na desce).

Pozor! Chraňte otvor před náhodným znečištěním během omítacích prací.



3. Omítnutí komínu.

4. HLÁŠENÍ KOMÍNU K PŘEVZETÍ.